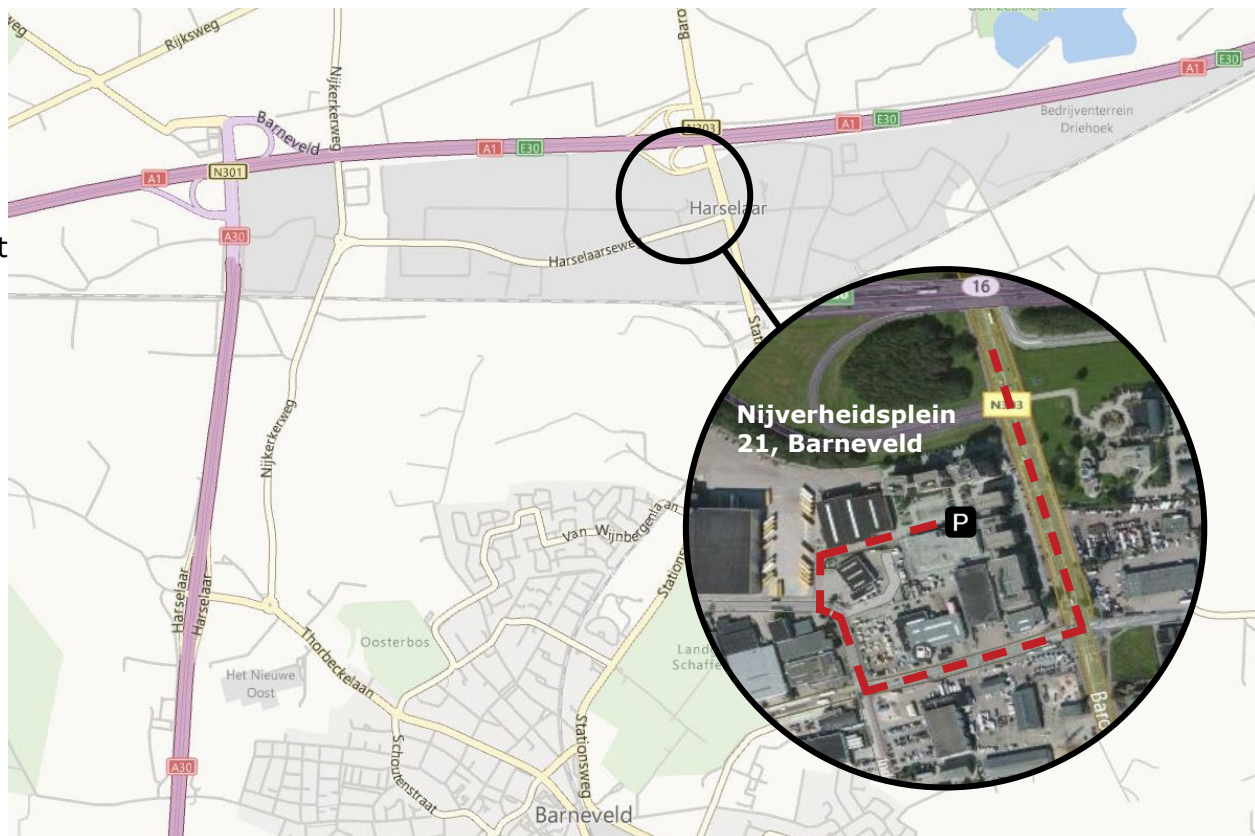


Routebeschrijving

Lagerwey Hoofdkantoor

Nijverheidsplein 21
3771 MR, Barneveld



A1

Apeldoorn

A1

Amersfoort

A30

Ede / Veenendaal



Vanuit Richting Apeldoorn

U volgt de A1 richting Amsterdam. Neem afrit 16 (Voorthuizen). Sla vervolgens rechtsaf op de Baron van Nagellstraat. Ga onder de snelweg door en het tweede kruispunt rechtsaf de Harselaarseweg op. Vervolgens de eerste rechts op de Nijverheidsweg. In de eerste bocht slaat u rechtsaf. U komt nu op het parkeerterrein de hoofdingang bevindt zich aan de andere zijde van het gebouw aan de linkerzijde.



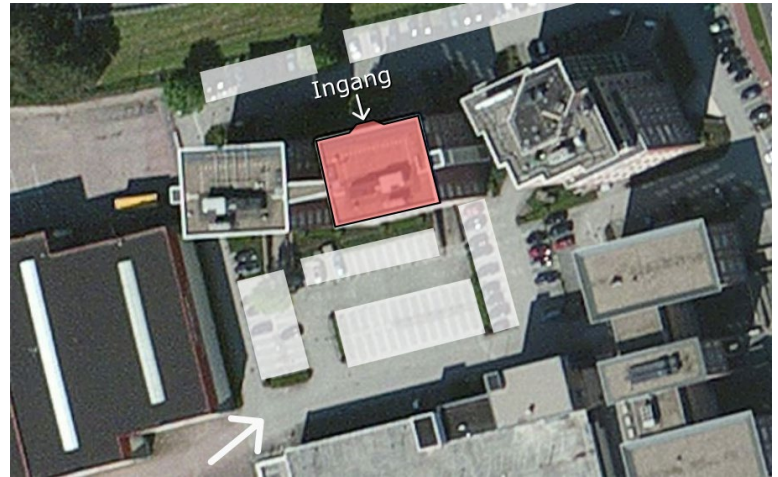
Vanuit Richting Amersfoort

U volgt de A1 richting Apeldoorn. Neem afrit 16 (Voorthuizen). Sla vervolgens rechtsaf op de Baron van Nagellstraat. Ga het eerste kruispunt rechtsaf de Harselaarseweg op. Vervolgens de eerste rechts op de Nijverheidsweg. In de eerste bocht slaat u rechtsaf. U komt nu op het parkeerterrein. De hoofdingang bevindt zich aan de andere zijde van het gebouw aan de linkerzijde.



Parkeren

Er is een ruime parkeermogelijkheid rond het pand van Lagerwey. U kunt het beste aan de voorzijde van het pand dicht bij de hoofdingang parkeren.



Met het Openbaar Vervoer (trein+12min lopen)

We zijn ook goed bereikbaar met het openbaar vervoer. Station Barneveld Noord is 12 minuten lopen. Steek het spoor over via de trap van het transferium. Volg de Industrieweg en steek de Harselaarseweg over de Nijverheidsweg op. Sla in de bocht rechtsaf, Nijverheidsplein op. Loop met de weg mee, u komt nu aan de achterzijde van het pand uit, de hoofdingang bevindt zich aan de andere zijde.

